

LES ACCESSOIRES D'AIDE À LA PERSONNE



Systèmes d'alarme

Réveil

- Ce réveil offre trois possibilités de signal : flash lumineux, sonnerie et vibreur.
- Il est possible de raccorder ce réveil à l'un des émetteurs de la gamme BELLMAN (sonnette de porte d'entrée, téléphone, «cris bébé»...).
- Chaque alarme correspond à une diode lumineuse de couleur différente.



Réveil de voyage

- Réveil de voyage avec sonnerie puissante et vibreur.



Montre vibrante

- Cette montre vibrante vous alerte discrètement et efficacement (chronomètre, timer, rétroéclairage...).



Flash téléphone

- Produit portable qui attire votre attention grâce à des flashes lumineux puissants. Il est interfacé à n'importe quel téléphone et peut être associé à d'autres systèmes (porte d'entrée, réveil, émetteur «cris de bébé»...).



Système vibrant

- Petit boîtier de poche recevant les signaux des différents émetteurs (porte d'entrée, téléphone, «cris de bébé»...) de la gamme BELLMAN.
- Signaux vibrants et lumineux.



entendre
35
ANS
de confiance

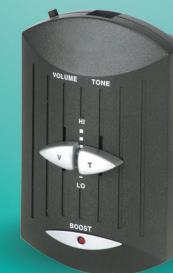
35 ans d'engagement

Depuis 35 ans, les audioprothésistes Entendre vous accompagnent, vous conseillent et prennent soin de votre audition.

Toujours à votre écoute, ils choisissent, avec vous, l'aide auditive la plus adaptée à vos besoins et à votre budget.

www.entendre.com

LES ACCESSOIRES DE CONFORT ET D'ÉCOUTE



L'audition, c'est

entendre
... et la vie recommence

www.entendre.com

LES ACCESSOIRES D'AMPLIFICATION

Entendre vous propose une large sélection d'accessoires pour optimiser votre confort d'écoute : réveils, oreillettes, téléphones et accessoires de téléphone pour votre bien-être au quotidien. Renseignez-vous auprès de votre audioprothésiste Entendre.



Téléphones

Téléphone sans fil

- Amplification de sons et de sonneries. Pour bien entendre le téléphone sonner et bien comprendre son interlocuteur, le tout sans fil.



Téléphone filaire

- Simple d'utilisation, avec des grosses touches et une amplification importante de la voix de l'interlocuteur et de la sonnerie. Un indicateur lumineux vous indique que le téléphone sonne.



Kit piéton

- Kit mains-libres avec microphone intégré.
- S'utilise avec la position «T» de l'aide auditive.
- Le son du téléphone est directement transmis aux aides auditives.



Télévision

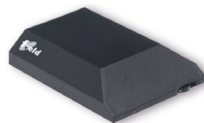
Casque TV

- Les casques TV proposés par les audioprothésistes Entendre bénéficient d'une amplification supérieure par rapport à ceux proposés au grand public. Ils sont donc particulièrement recommandés aux malentendants.
- Grâce au casque TV, vous bénéficierez d'une écoute personnalisée de la télévision sans gêner votre entourage.



Boucle magnétique

- S'utilise avec la position «T» de l'aide auditive. Après connexion à la TV où à la chaîne HI-FI, le son est directement transmis aux aides auditives.



Chargeurs de piles

Chargeur piles de voyage Power One

- Pour toutes les aides auditives fonctionnant avec des piles 10, 312 ou 13. Il suffit de remplacer vos piles habituelles par des accus que vous chargez quotidiennement.



Chargeurs spécifiques

- Certaines marques proposent un chargeur de piles spécifique.



SIEMENS



Systèmes de communication compatibles

Accessoires de communication

- Pour le téléphone et la télévision, il existe des accessoires spécifiques pour les dernières générations d'appareils auditifs. Demandez conseil à votre audioprothésiste Entendre.

oticon
PEOPLE FIRST



PHONAK
life is on



SIEMENS



ReSound
rediscover hearing



Assistants d'écoute

My Sound

- Système d'écoute occasionnel discret qui facilite le suivi d'une conversation au domicile.

